

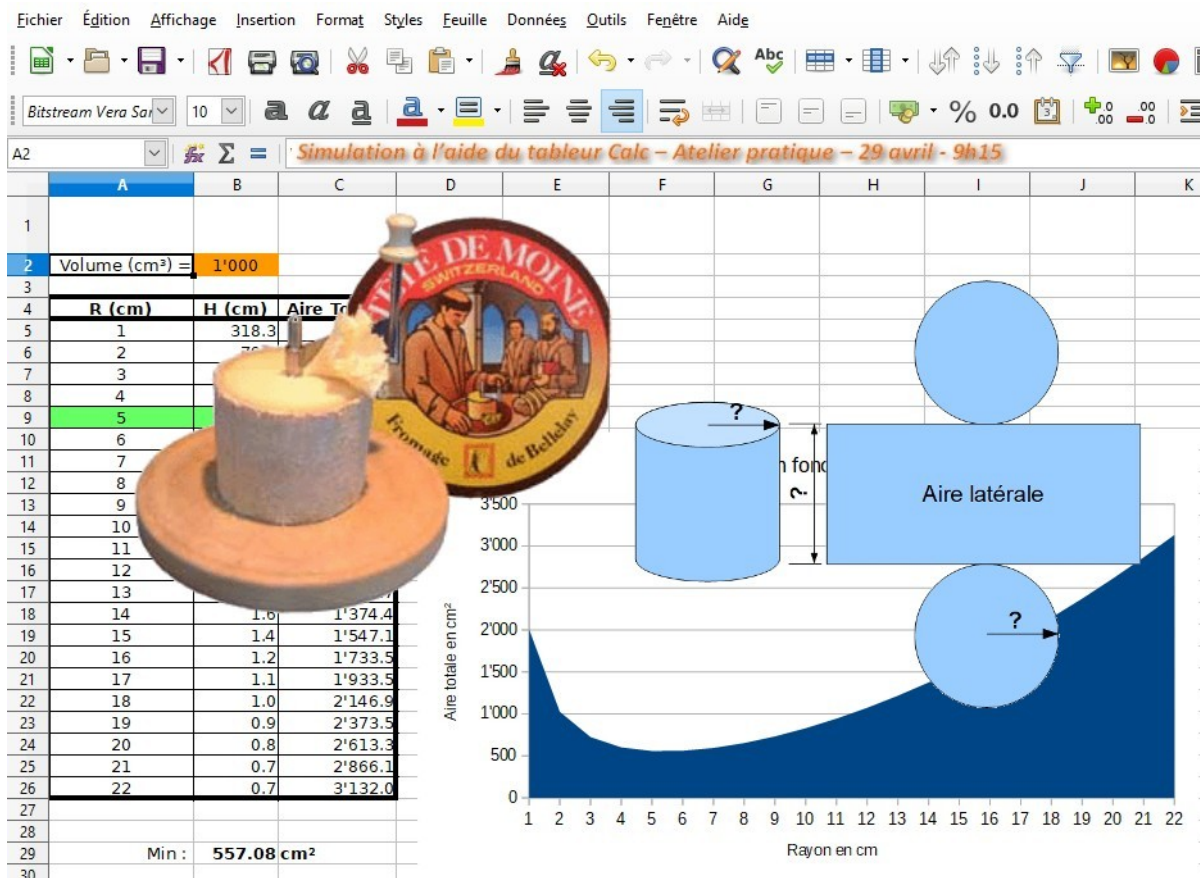
QUELLES DIMENSIONS OPTIMALES DONNER À LA TÊTE DE MOINE POUR AVOIR UN MAXIMUM DE FROMAGE À MANGER ET UN MINIMUM DE CROÛTE À JETER ?

Simulation à l'aide du tableur – atelier pratique

29 AVRIL 2019 – 9h15 – grande salle

La Tête de Moine ? Un bon prétexte pour une simulation à l'aide du tableur Calc (LibreOffice ou OpenOffice). Découverte de certaines possibilités du tableur (formules et graphique).

Les participants doivent disposer de LibreOffice ou OpenOffice



1. Pour cette simulation, on associe la « Tête de Moine » à un cylindre.
2. La croûte (enveloppe du fromage, qui ne se mange pas) représente l'aire totale du cylindre.
3. La partie comestible est associée au volume du cylindre.